

ANK200 LZ Leveler HW-nr.: 1100190

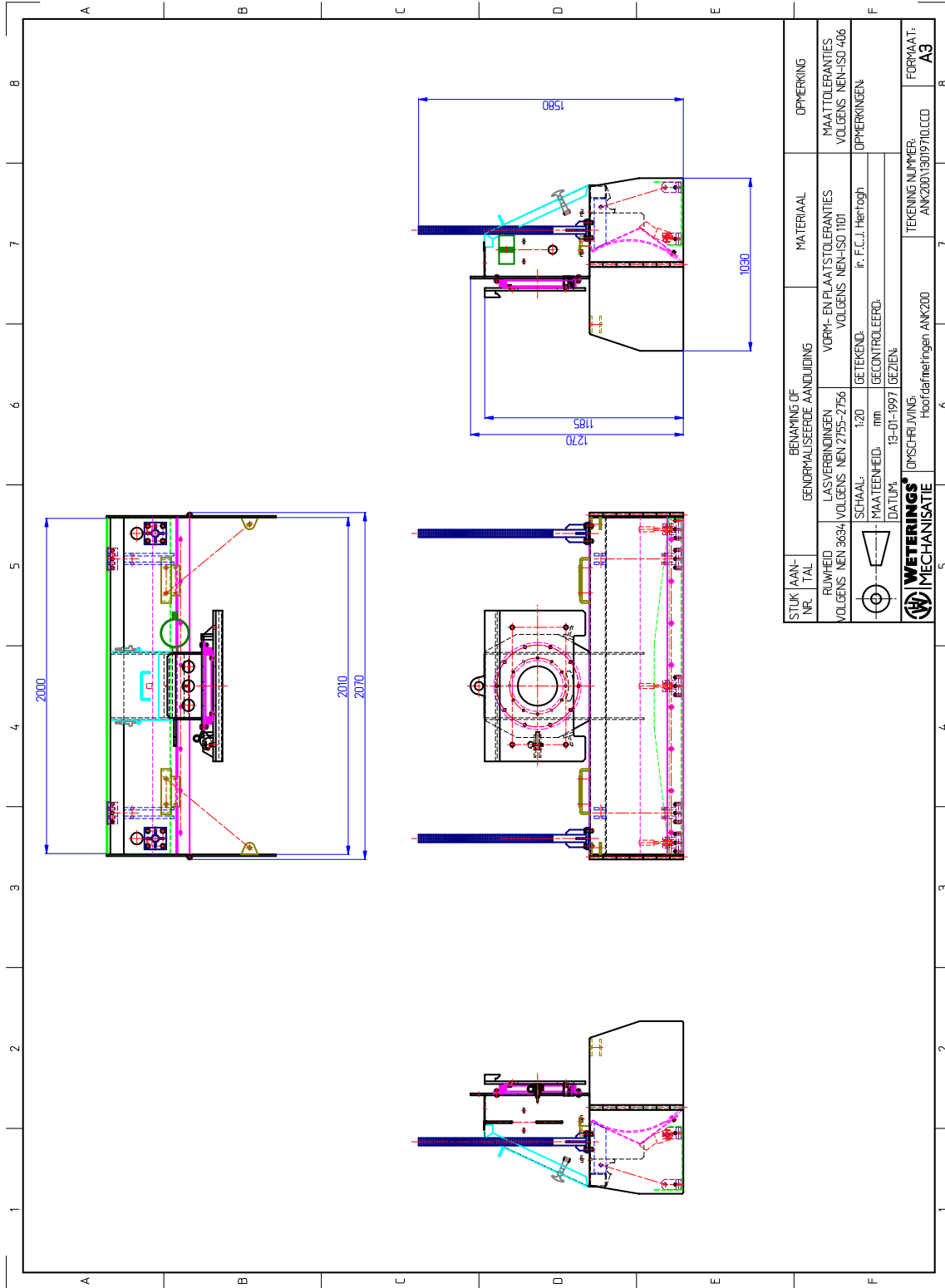


Technische specificaties

- Werkbreedte: 2,00 mtr. met gesloten deuren, 2,60 mtr. met open deuren (alleen bij afwerken)
- Accumulator pressostaat systeem
- 2x topstangen voor handmatige verstelling deuren
- 2x hydraulische cilinders voor hoogteregeling en vlakstelling
- Draaikrans voor vlakstelling met blokkeerpen voor transport
- MANGAAN stalen voormes
- RAEX steunplaat met HARDOX slijtzolen
- Masten voor ontvangers
- Compleet met bekabeling en hydraulische aansluitingen
- Spanning: 12 VDC of 24 VDC
- Werkdruk: min. 90 bar, max. 120 bar (afhankelijk van type shovel)
- Hydr. flow: min. 20 ltr/min., max. 100 ltr/min. (afhankelijk van type shovel)
- L x B x H: ±103x207x158 cm
- Gewicht: ±820 kg
- Kleur: blauw / wit
- Opties:
 - Hydraulische deuren
 - Lange ontvangermasten
 - Brede bovenbouw
 - Duwplaat
 - Handmatig verstelbare zool
 - MANGAAN stalen messen voor deuren
 - Diverse laserapparatuur



ANK200 LZ Leveler HW-nr.: 1100190



STUK AAN- NR. TAL	BEWAKING OF GENORMALISEERDE AANDUIDING	MATERIAAL	OPMERKING
RUIWHEID VOLGENS NEN 3634	LASVERBINDINGEN VOLGENS NEN 2755-2756	VORM- EN PLAATSTOLERANTIES VOLGENS NEN-ISO 1101	MAATTOLERANTIES VOLGENS NEN-ISO 406
	SCHAAL: 1:20	GETEKEND: fr. F.C.J. Heerogh	OPMERKINGEN
	MAATEENHEID: mm	GECONTROLEERD:	
	DATEM: 19-01-1997	GEZIEEN:	
WETERINGS [®] MECHANISATIE	OMSCHRIJVING: Hoofdfabrikaten ANK200	TEKENING NUMMER: ANK200\1301970\CCD	FORMAAT: A3