

## ANK270 LZ Leveler HW-nr.: 1100270

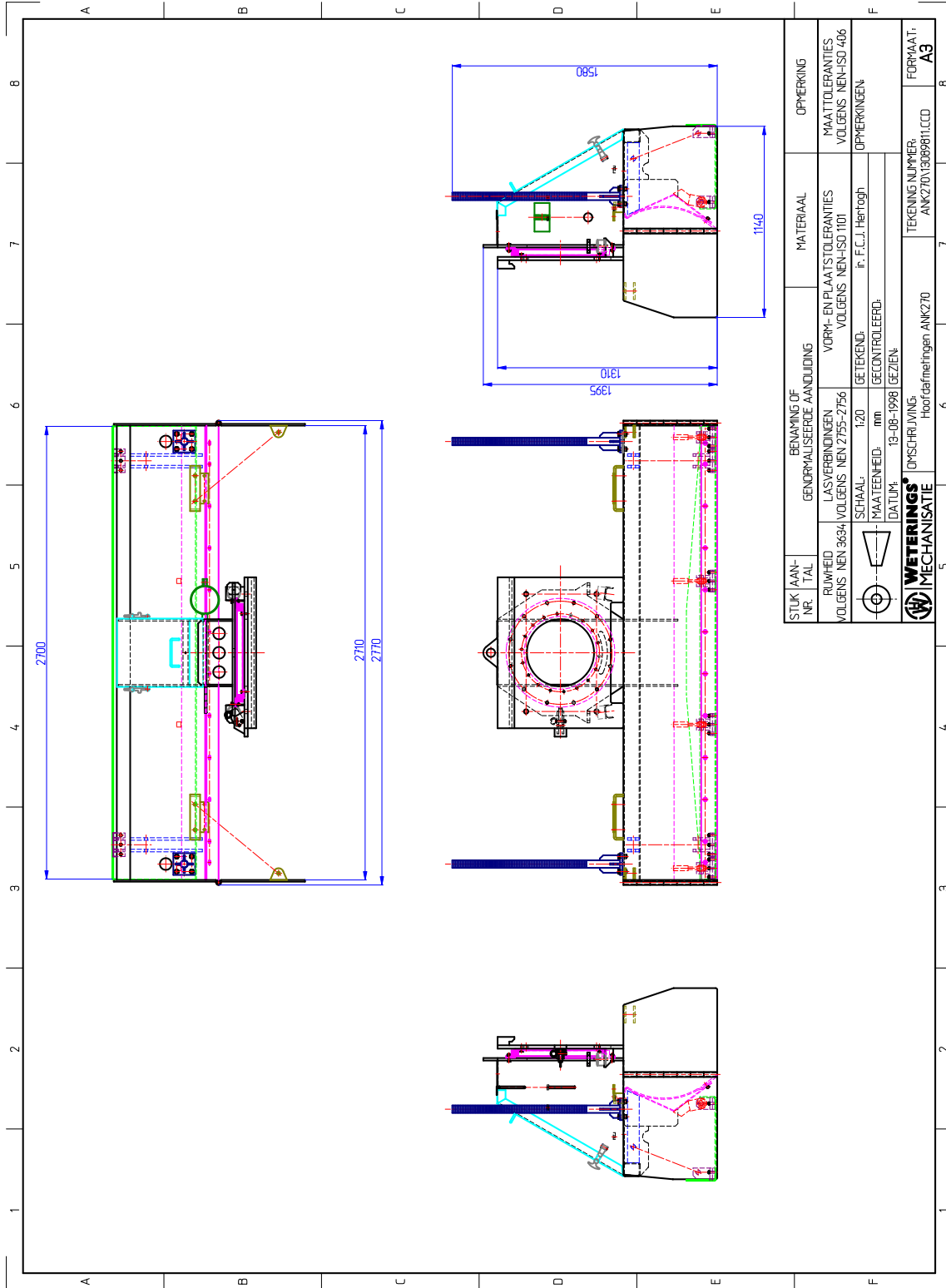


### Technische specificaties

- Werkbreedte: 2,70 mtr. met gesloten deuren, 3,30 mtr. met open deuren (alleen bij afwerken)
- Accumulator pressostaat systeem
- 2x topstangen voor handmatige verstelling deuren
- 2x hydraulische cilinders voor hoogteregeling en vlakstelling
- Draaikrans voor vlakstelling met blokkeerpen voor transport
- MANGAAN stalen voormes
- RAEX steunplaat met HARDOX slijtzolen
- Masten voor ontvangers
- Compleet met bekabeling en hydraulische aansluitingen
- Spanning: 12 VDC of 24 VDC
- Werkdruk: min. 90 bar, max. 120 bar (afhankelijk van type shovel)
- Hydr. flow: min. 20 ltr/min., max. 100 ltr/min. (afhankelijk van type shovel)
- L x B x H: ±114x277x158 cm
- Gewicht: ±1040 kg
- Kleur: blauw / wit
- Opties:
  - Hydraulische deuren
  - Lange ontvangermasten
  - Brede bovenbouw
  - Duwplaat
  - Handmatig verstelbare zool
  - MANGAAN stalen messen voor deuren
  - Diverse laserapparatuur



## ANK270 LZ Leveler HW-nr.: 1100270



STUK AAN- NR.   TAL	RENAWING OF GENOMMENSE AANLIJDING	MATERIAAL	OPMERKING
RUIWHEID VOLGENS NEN 3634	LASVERBINDINGEN VOLGENS NEN 2755-2756	VORM- EN PLAATSTOLERANTIES VOLGENS NEN-ISO 1101	MAATTOLERANTIES VOLGENS NEN-ISO 406
SCHAAL: 1:20	GETEKEND: r. F.C.J. Heerhagh		OPMERKINGEN
MAATEENHEID: mm	GECONTROLEERD:		
DATE: 13-08-1998	GEZIEN:		
<b>WETERINGS<sup>®</sup></b> MECHANISATIE		TEKENING NUMMER: ANK270\1308981.LCD	FORMAAT: A3