

ANK300 LZ Leveler HW-nr.: 1100300

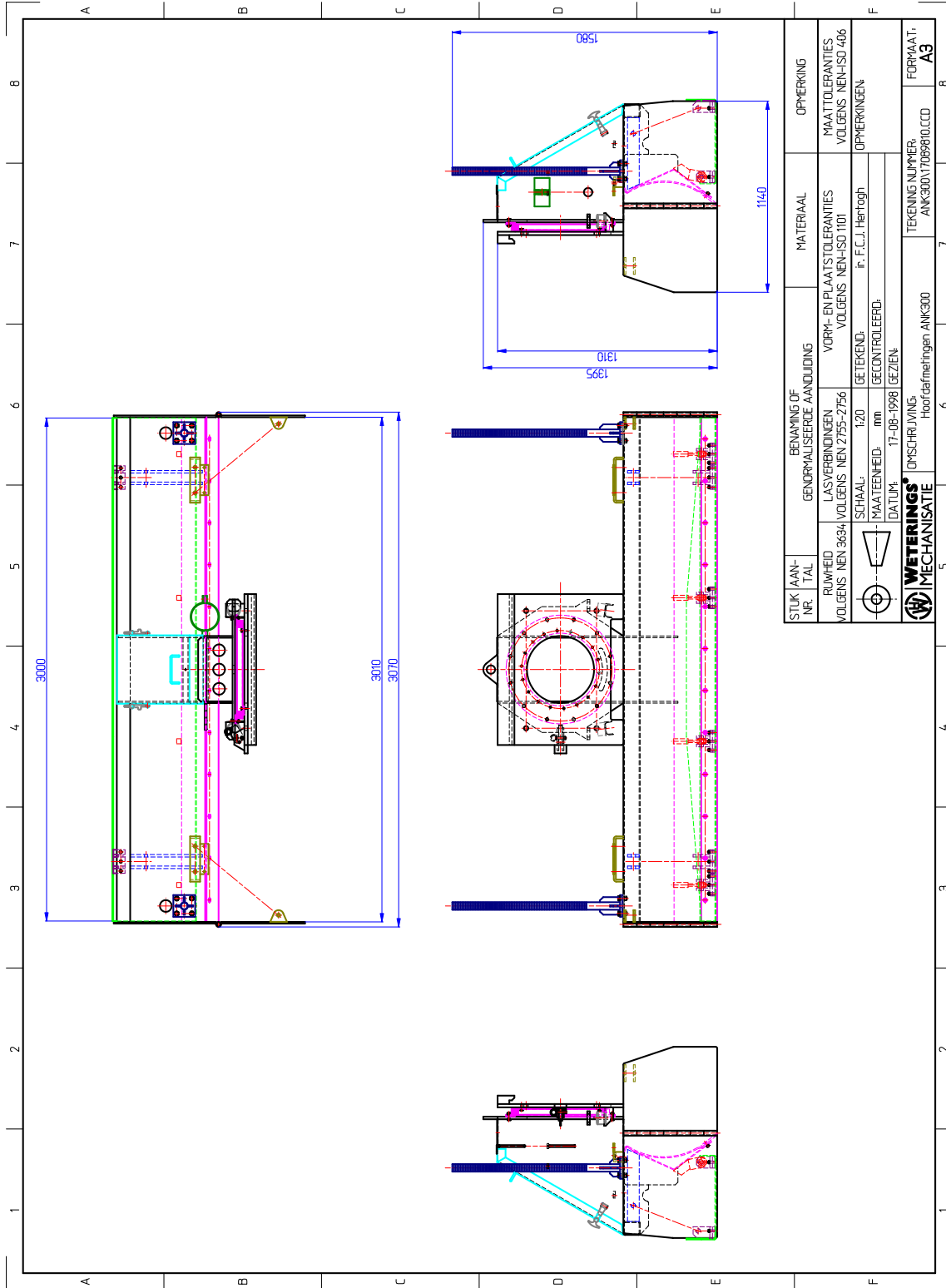


Technische specificaties

- Werkbreedte: 3,00 mtr. met gesloten deuren, 3,60 mtr. met open deuren (alleen bij afwerken)
- Accumulator pressostaat systeem
- 2x topstangen voor handmatige verstelling deuren
- 2x hydraulische cilinders voor hoogteregeling en vlakstelling
- Draaikrans voor vlakstelling met blokkeepen voor transport
- MANGAAN stalen voormes
- RAEX steunplaat met HARDOX slijtzolen
- Masten voor ontvangers
- Compleet met bekabeling en hydraulische aansluitingen
- Spanning: 12 VDC of 24 VDC
- Werkdruk: min. 90 bar, max. 120 bar (afhankelijk van type shovel)
- Hydr. flow: min. 20 ltr/min., max. 100 ltr/min. (afhankelijk van type shovel)
- L x B x H: ±114x307x158 cm
- Gewicht: ±1200 kg
- Kleur: blauw / wit
- Opties:
 - Hydraulische deuren
 - Lange ontvangermasten
 - Brede bovenbouw
 - Duwplaat
 - Handmatig verstelbare zool
 - MANGAAN stalen messen voor deuren
 - Diverse laserapparatuur



ANK300 LZ Leveler HW-nr.: 1100300



STUK AAN- NR. TAL	RENAWYNG OF GENOMIALISEERDE AANLIJDING	MATERIAAL	OPMERKING
RUIWHEID VOLGENS NEN 3634	LASVERBINDINGEN VOLGENS NEN 2755-2756	VORM- EN PLAATSTOLERANTIES VOLGENS NEN-ISO 1101	MAATTOLERANTIES VOLGENS NEN-ISO 406
SCHAAL: 1:20	GETEKEND: r. F.C.J. Heertogh	f. F.C.J. Heertogh	OPMERKINGEN
MAATEENHEID: mm	GECONTROLEERD:		
DATUM: 17-08-1998	GEZIEN:		
WETERINGS [®] MECHANISATIE	DYMSCHRIFJVING: Hoofdtekening: ANK300	TEKENING NUMMER: ANK300\17089810.CCD	FORMAAT: A3