



**WETERINGS**<sup>®</sup>  
MECHANISATIE

**Manitou MLT 630  
telescoopverreiker  
HW-nr.: 1260630**

**MANISCOPIC**

**MLT 630**

- Maximale hefhoogte : 6,05 m
- Nominale hefcapaciteit : 3000 kg/3400 kg
- Maximale reikwijdte : 3,25 m
- Koppelvormer



 **MANITOU**

**WETERINGS MECHANISATIE** | UNIEK IN TUINBOUWTECHNIEK

OUDE HOOISLAG 4, 2691 NH 'S-GRAVENZANDE, HOLLAND

K.V.K. HAAGLANDEN NR.: 27219130

**T:** (0174) 41 64 81

BTW NR.: NL004850786B01

**F:** (0174) 41 40 28

**I:** [WWW.WETERINGS.NL](http://WWW.WETERINGS.NL)

ING BANK REK.-NR.: 659411776

Op al onze offertes, op alle opdrachten aan ons en op alle met ons gesloten overeenkomsten zijn toepasselijk de METAALUNIEVOORWAARDEN, gedeponeerd ter Griffie van de Rechtbank te Rotterdam, zoals deze luiden volgens de laatstelijk aldaar neergelegde tekst. De leveringsvoorwaarden worden u op verzoek toegezonden.



## MLT 630/634

	<b>Hefcapaciteit</b> .....3000 kg	<b>MLT 630</b> 3400 kg
	Laadcentrum 500 mm op de laadvorken	
	Kantel lading op max. reikwijdte :...1630 kg	2030 kg
	Uitbreuk (met getande grond-/schempbak)	
	Volgens iso 8313-1986 met neigcilinder ...	5300 daN

	<b>Heffhoogte</b> :.....6.05 m
	<b>Tijdsduur : onbelast/belast (in sec.)</b>
	Heffen .....6.1/7.5
	Dalen .....5/4.6
	Telescoop.....5.2/6.2
	Uitschuiven .....4.2/4.1
	Tijdsduur onbelast (in sec.)
	Schep beweging .....2.9
	Dump beweging .....2.7

	<b>Standaardbanden</b>
	17.5 LR 24 - XM 27

	<b>Vorkenbord &amp; vorken (mm)</b>
	FEM III vorkenbord
	Vorklengte .....1200
	Vorkbreedte x vorkdikte .....125 x 45
	Max. afstand tussen de vorken .....1260
	Rotatiehoek .....146°

	<b>Hydraulisch bekrachtigde remmen in oliebad op voor en achteras</b>
--	---

	<b>Perkins motor</b>
	Cilinderinhoud
	Turbo : 1104C.44T .....4400 cm <sup>3</sup>
	Turbo 120 : 1104C.44 TA .....4400 cm <sup>3</sup>
	Vermogen (ISO/TR 14396) Turbo .....101 pk/74.5 kW
	Turbo .....123 pk/90.5 kW
	Maximale koppel :
	Turbo .....412 Nm bij 1400 t.p.m
	Turbo 120 .....434 Nm bij 1400 t.p.m
	Directe inspuiting
	Water gekoeld

	<b>Aandrijving</b> .....met koppelvormer
	Elektrisch-hydraulische omkeerschakeling
	4 versnellingen voorwaarts en 4 achterwaarts
	automatisch differentieel
	Powershift transmissie(5V-3A) verkrijgbaar
	op MLT 634 - 120 LSU
	Maximale rijsnelheid : .....tot 40 km/U*

	<b>Hydrauliek</b>
	Turbo : .....105l/min - 250 bars
	Tandwielpompe
	Turbo LSU .....110l/min - 270 bars
	Load Sensing Pompe
	Elektro-proportionele bediening met monohendel
	Turbo 120 LSU .....150 l/min - 270 bar
	Elektronisch gestuurde Load Sensing Pompe
	Elektro-proportionele bediening met monohendel
	Deblietsverdeler met prioriteit voor besturing en rem-systeem

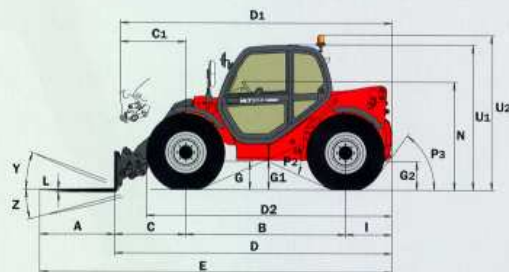
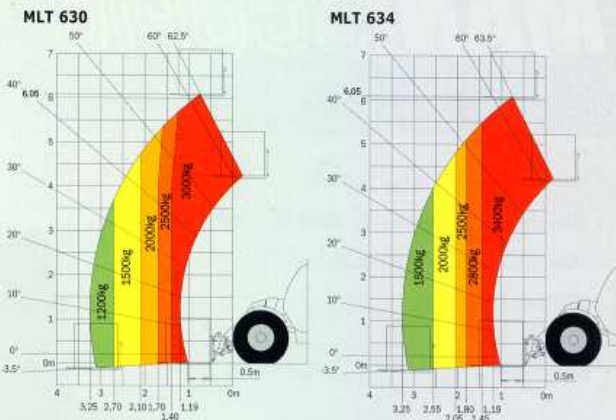
	<b>Inhoud</b>
	Hydrauliekolie.....125 l.
	Brandstof .....120 l.

	<b>Eigen gewicht (met vorken)</b> :.....6450 kg/6950 kg
	<b>Hoogte</b> .....2.30 m/2.30 m
	<b>Breedte</b> .....2.30 m/2.30 m
	<b>Draaistraal (buitenzijde wielen)</b> .....3.70 m/3.70 m
	<b>lengte (aan vorkenbord)</b> .....4.49 m/4.57 m
	<b>Bodemvrijheid</b> .....0.44 m/0.44 m
	<b>Trekkraft</b> .....Turbo 7500 daN
	Turbo LSU 8600 daN
	Turbo 120 LSU 8600 daN

\*afhankelijk volgens het model

Deze publicatie is niet bindend en Manitou heeft het recht de specificaties te wijzigen zonder berichtgeving vooraf. De afgebeelde Manitou op deze technische fiche kan voorzien zijn van optionele accessoires.

## Reikwijdte op maximum hoogte : 0.75 m



	MLT 630 T	MLT 634 T LSU MLT 634 - 120 LSU MLT 634 - 120 LSU PS
A	1200	1200
B	2560	2560
C	1142	1142
C1	1245	1245
D	4491	4579
D1	4594	4682
D2	3949	4037
E	5691	5779
F	1870	1870
F1	1870	1870
G	455	455
G1	440	440
G2	440	440
I	789	877
J	865	865
K	1260	1260
L	45	45
N	1720	1720
O	125	125
P2	47.5°	47.5°
P3	53°	53°
R	3475	3475
S	7324	7324
T	3380	3380
U1	2300	2300
U2	2550	2550
V	4630	4630
V1	1250	1250
V2	3703	3703
W	2325	2325
Y	12°	12°
Z	134°	134°

