



WETERINGS[®]
MECHANISATIE

**Manitou MLT634
telescoopverreiker
HW-nr.: 1260634**

MANISCOPIC

MLT 634

- Maximale hefhoogte : 6,05 m
- Nominale hefcapaciteit : 3000 kg/3400 kg
- Maximale reikwijdte : 3,25 m
- Koppelmvormer



MLT 634 TURBO LSU - CBG standaard 2450

 **MANITOU**

WETERINGS MECHANISATIE | UNIEK IN TUINBOUWTECHNIEK

OUDE HOOISLAG 4, 2691 NH 'S-GRAVENZANDE, HOLLAND

K.V.K. HAAGLANDEN NR.: 27219130

T: (0174) 41 64 81

BTW NR.: NL004850786B01

F: (0174) 41 40 28

I: WWW.WETERINGS.NL

ING BANK REK.-NR.: 659411776

Op al onze offertes, op alle opdrachten aan ons en op alle met ons gesloten overeenkomsten zijn toepasselijk de METAALUNIEVOORWAARDEN, gedeponeerd ter Griffie van de Rechtbank te Rotterdam, zoals deze luiden volgens de laatstelijk aldaar neergelegde tekst. De leveringsvoorwaarden worden u op verzoek toegezonden.



MLT 630/634

	MLT 630	MLT 634
Hefcapaciteit	3000 kg	3400 kg
Laadcentrum 500 mm op de laadvorken		
Kantel lading op max. reikwijdte :....	1630 kg	2030 kg
Uitbreuk (met getande grond-/schempbak)		
Volgens iso 8313-1986 met neigcilinder ...	5300 daN	

Heffhoogte :	6.05 m
Tijdsduur : onbelast/belast (in sec.)	
Heffen	6.1/7.5
Dalen	5/4.6
Telescoop	5.2/6.2
Uitschuiven	4.2/4.1
Tijdsduur onbelast (in sec.)	
Schep beweging	2.9
Dump beweging	2.7

Standaardbanden	17.5 LR 24 - XM 27
------------------------	--------------------

Vorkenbord & vorken (mm)	
FEM III vorkenbord	
Vorklengte	1200
Vorkbreedte x vorkdikte	125 x 45
Max. afstand tussen de vorken	1260
Rotatiehoek	146°

Hydraulisch bekrachtigde remmen in oliebad op voor en achters	
--	--

Perkins motor	
Cilinderinhoud	
Turbo : 1104C.44T	4400 cm ³
Turbo 120 : 1104C.44 TA	4400 cm ³
Vermogen (ISO/TR 14396) Turbo	101 pk/74.5 kW
Turbo	123 pk/90.5 kW
Maximale koppel :	
Turbo	412 Nm bij 1400 t.p.m
Turbo 120	434 Nm bij 1400 t.p.m
Directe insputing	
Water gekoeld	

Aandrijving	met koppelvormer
Elektrisch-hydraulische omkeerschakeling	
4 versnellingen voorwaarts en 4 achterwaarts	
automatisch differentieel	
Powershift transmissie(5V-3A) verkrijgbaar	
op MLT 634 - 120 LSU	
Maximale rijsnelheid :	tot 40 km/U*

Hydrauliek	
Turbo	105l/min - 250 bars
Tandwielpomp	
Turbo LSU	110l/min - 270 bars
Load Sensing Pomp	
Elektro-proportionele bediening met monohendel	
Turbo 120 LSU	150 l/min - 270 bar
Elektronisch gestuurde Load Sensing Pomp	
Elektro-proportionele bediening met monohendel	
Deblietsverdeler met prioriteit voor besturing en rem-systeem	

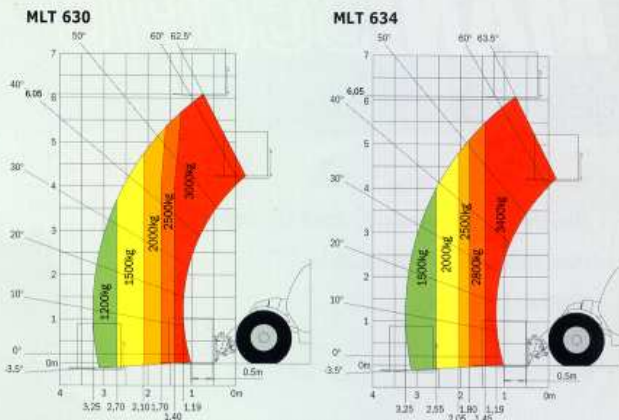
Inhoud	
Hydrauliekolie.....	125 l.
Brandstof	120 l.

Eigen gewicht (met vorken) :	6450 kg/6950 kg
Hoogte	2.30 m/2.30 m
Breedte	2.30 m/2.30 m
Draaistraal (buitenzijde wielen)	3.70 m/3.70 m
lengte (aan vorkenbord)	4.49 m/4.57 m
Bodemvrijheid	0.44 m/0.44 m
Trekkkracht	Turbo 7500 daN
	Turbo LSU 8600 daN
	Turbo 120 LSU 8600 daN

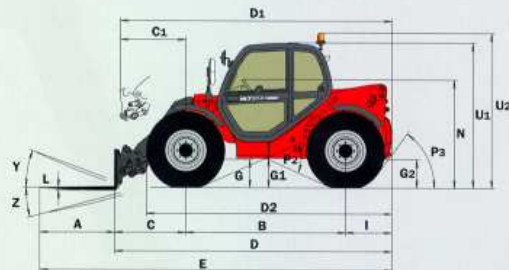
*afhankelijk volgens het model

Deze publicatie is niet bindend en Manitou heeft het recht de specificaties te wijzigen zonder berichtgeving vooraf. De afgebeelde Manitou op deze technische fiche kan voorzien zijn van optionele accessoires.

Reikwijdte op maximum hoogte : 0.75 m



Volgens Norm EN 1459-annexe B



	MLT 630 T	MLT 634 T LSU MLT 634 - 120 LSU MLT 634 - 120 LSU PS
A	1200	1200
B	2560	2560
C	1142	1142
C1	1245	1245
D	4491	4579
D1	4594	4682
D2	3949	4037
E	5691	5779
F	1870	1870
F1	1870	1870
G	455	455
G1	440	440
G2	440	440
I	789	877
J	865	865
K	1260	1260
L	45	45
N	1720	1720
O	125	125
P2	47.5°	47.5°
P3	53°	53°
R	3475	3475
S	7324	7324
T	3380	3380
U1	2300	2300
U2	2550	2550
V	4630	4630
V1	1250	1250
V2	3703	3703
W	2325	2325
Y	12°	12°
Z	134°	134°

